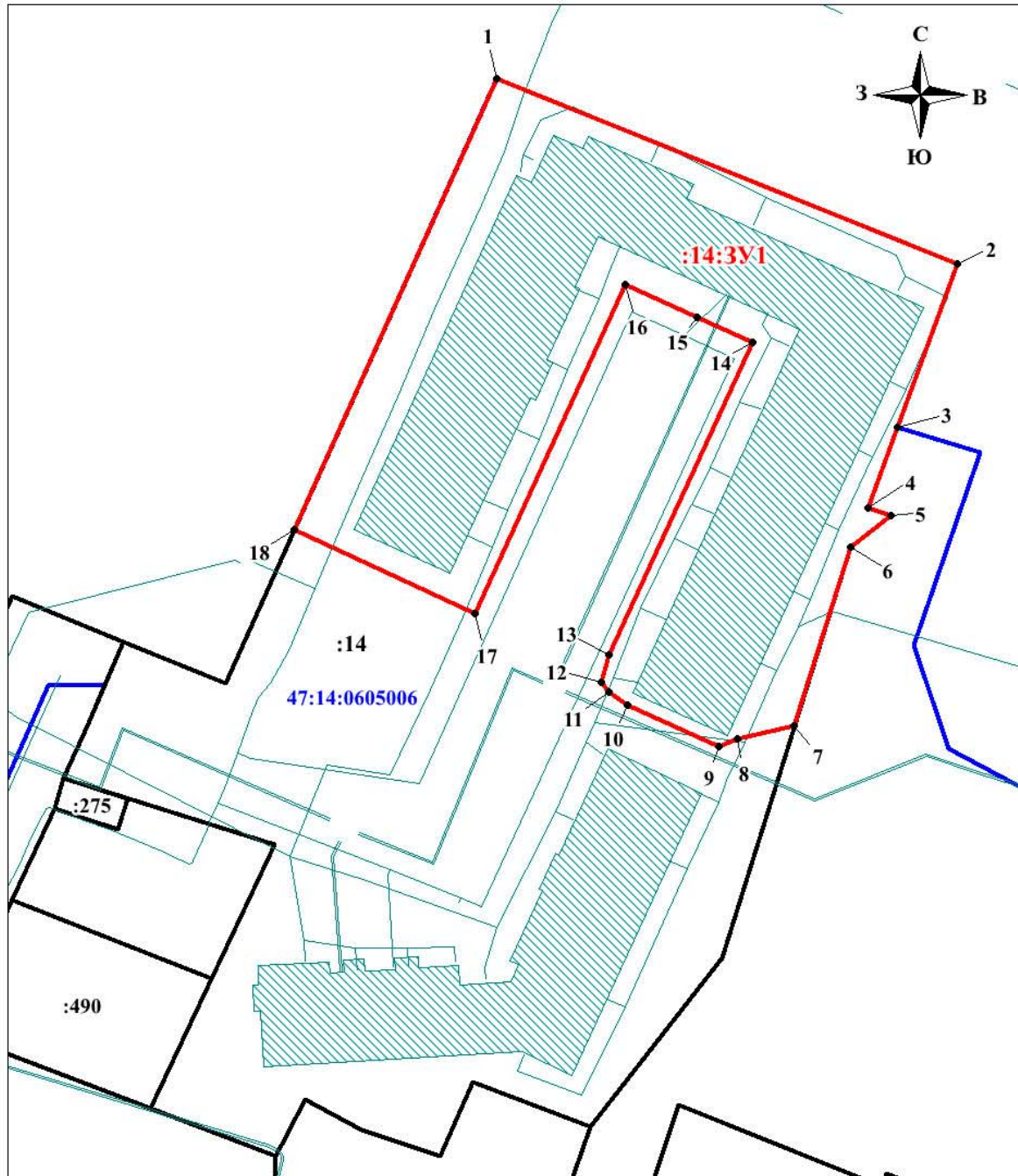


Утверждена  
постановлением администрации  
Виллозского городского поселения  
Ломоносовского муниципального  
района Ленинградской области  
от \_\_\_\_\_ № \_\_\_\_\_

Схема расположения земельного участка или земельных участков  
на кадастровом плане территории

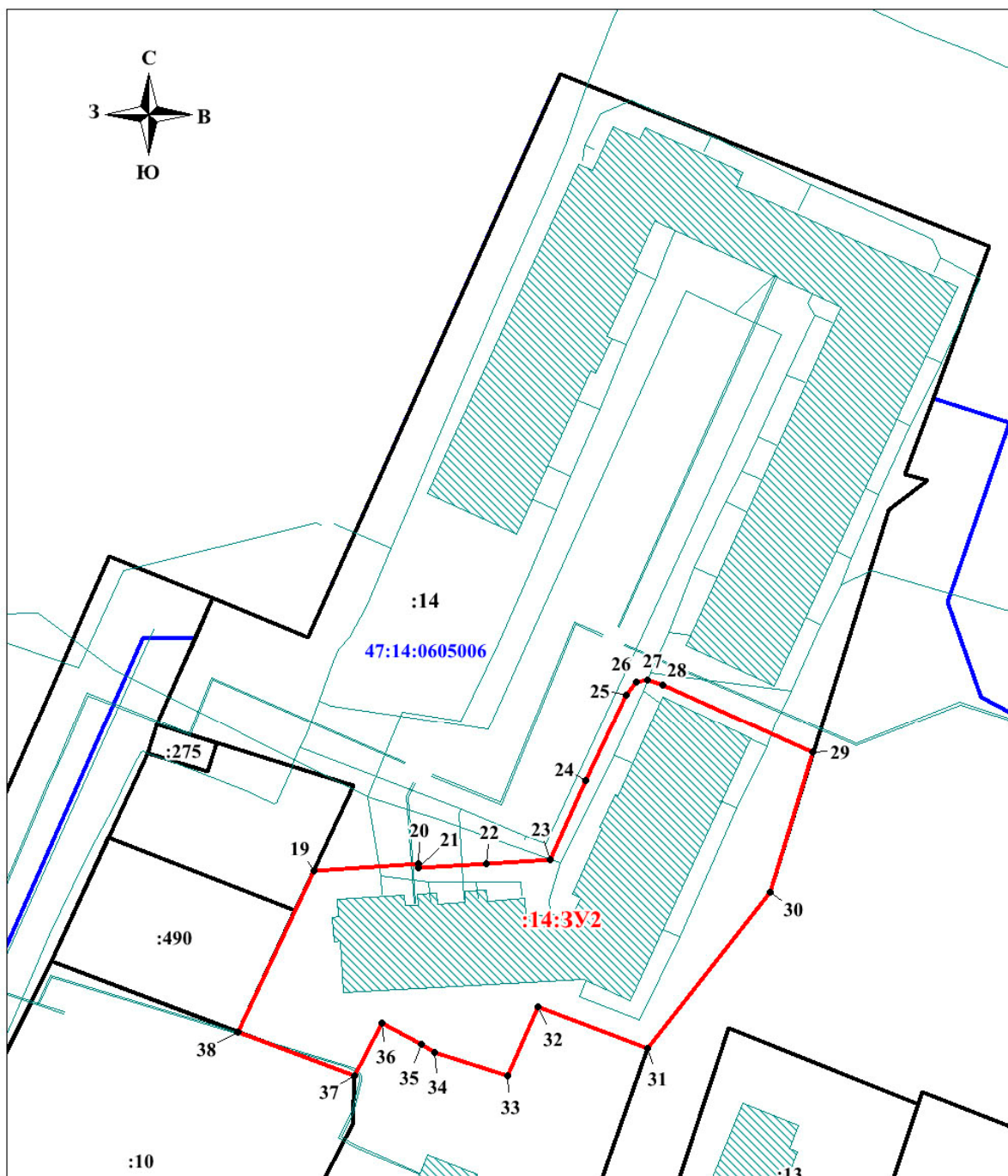
Условный номер земельного участка	:14:3У1	
Площадь земельного участка	5160 м <sup>2</sup>	
Обозначение характерных точек границы	<i>Координаты, м, МСК-47 зона 2</i>	
	X	Y
1	2	3
1	412795.66	2211192.77
2	412766.85	2211264.36
3	412741.45	2211255.02
4	412728.86	2211250.40
5	412727.73	2211254.00
6	412722.80	2211247.70
7	412695.00	2211239.03
8	412692.96	2211230.14
9	412691.87	2211227.22
10	412698.26	2211213.02
11	412700.30	2211210.16
12	412701.83	2211208.96
13	412706.10	2211210.18
14	412754.63	2211232.48
15	412758.56	2211223.89
16	412763.60	2211212.76
17	412712.45	2211189.36
18	412725.45	2211161.33
1	412795.66	2211192.77



**Условные обозначения:**

- - граница земельного участка, установленная при проведении кадастровых работ
- :14:3Y1 - обозначение вновь образуемого земельного участка
- 47:14:0605006 - граница и номер кадастрового квартала
- граница земельного участка, сведения о которой содержатся в ЕГРН
- :14 - обозначение земельного участка, сведения о которой содержатся в ЕГРН
- обозначение объектов капитального строительства, сведения о котором содержатся в ЕГРН

Условный номер земельного участка		:14:3У2	
Площадь земельного участка		3173 м <sup>2</sup>	
Обозначение характерных точек границы	Координаты, м, МСК-47 зона 2		
	X	Y	
1	2	3	
19	412662.48	2211151.63	
20	412663.58	2211169.02	
21	412662.85	2211169.05	
22	412663.59	2211180.34	
23	412664.22	2211191.15	
24	412677.40	2211196.94	
25	412691.80	2211203.72	
26	412694.12	2211205.46	
27	412694.35	2211207.36	
28	412693.64	2211209.81	
29	412682.17	2211235.02	
30	412658.92	2211227.77	
31	412632.71	2211207.34	
32	412639.67	2211189.06	
33	412628.23	2211184.02	
34	412632.17	2211171.78	
35	412633.42	2211169.60	
36	412637.01	2211162.90	
37	412628.14	2211158.39	
38	412635.55	2211138.89	
19	412662.48	2211151.63	



**Условные обозначения:**

- - граница земельного участка, установленная при проведении кадастровых работ
- :14:3Y2 - обозначение вновь образуемого земельного участка
- 47:14:0605006 - граница и номер кадастрового квартала
- граница земельного участка, сведения о которой содержатся в ЕГРН
- :14 - обозначение земельного участка, сведения о которой содержатся в ЕГРН
- обозначение объектов капитального строительства, сведения о котором содержатся в ЕГРН